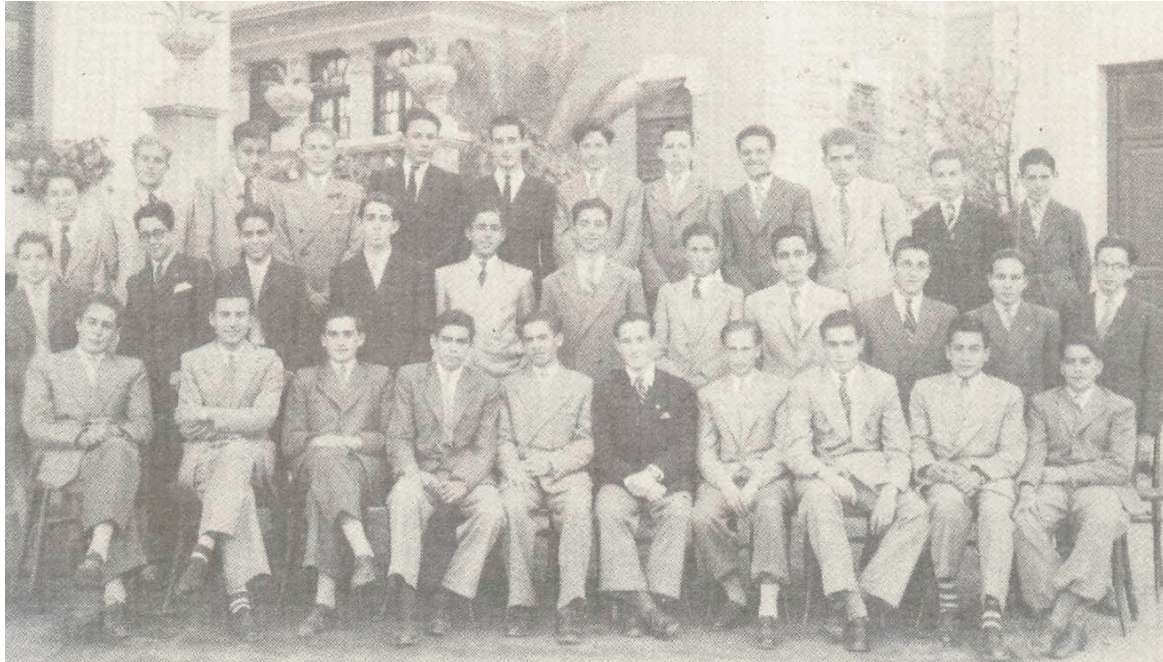




La primera promoción: 1948-49

En esos años tuvo lugar la ampliación del edificio del colegio que ya contaba con **600 alumnos**



Hno. Teodosio Luis. Director

PRIMERA FILA: (De arriba a abajo, de izda a dcha) José Teodoro Felipe Marrero, Victoriano Felip Fernández, Rubén Melián Martín, Claudio Alfonso Díaz-Flores, Jesús Rodríguez Martín, Luis Medina Jordán, Raúl González González, Rafael Alarcó Lecuona, Claudio Peña Herrera, Pedro M^a, Fernández Claverí, José Antonio Palazón Delgado, Jaime León Sánchez.

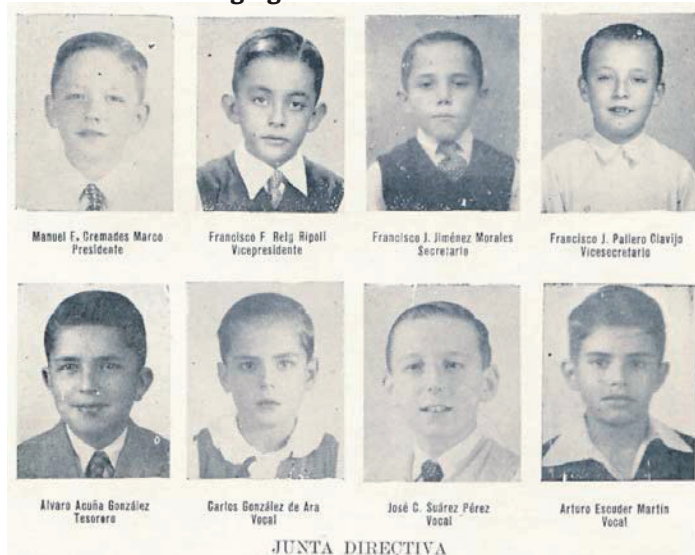
SEGUNDA FILA: (De izda a dcha) Andrés Dorta García, Diego Guigou Santa Cruz, Carlos Brage Brotons, Luis Fusté Miret, Luis Acuña González, Ignacio Cova Barroso, Aldo Pérez Duque, Artemio González Brito, José Luis Gener Negre, Victorio Mora Navarro, José Antonio Padrón Hernández.

TERCERA FILA: (De izda a dcha) Celso Saavedra Díaz-Flores, Ernesto Benítez Braun, José M^a. Lecubarri Olano, Rodrigo Rodríguez Ferrer, Javier Felip Hernández, Oswaldo Isidro Ramos Gutiérrez, José Antonio Vázquez Figueroa Rial, Pedro M^a. Pinto y de Quintana, Manuel Armas Trujillo, Martín Tabares Rodríguez, (Falta en la foto, José Ramos Rodríguez).



Ampliación del colegio

Congregación del Niño Jesús



En esta época era relevante, las veladas del Teatro Guimerá. En la foto dcha, Francisco Pallero en el papel de "heraldo-anunciador"

En el curso 1948-49, se graduaba la 1^a promoción, el Colegio de San Ildefonso, contaba ya con seiscientos alumnos. Las clases comenzaban en Octubre, para el recuerdo queda el texto de las primeras memorias escolares donde refiriéndose al inicio del curso, se decía:

A las nueve en punto suena por primera vez en el curso el terrible TIMBRE llamando al orden y a las filas. Asistimos a la misa del Espíritu Santo que inicia las actividades docentes; a continuación el Rvdo. Hno. Director saluda efusivamente al alumnado; presenta al claustro de profesores y da las consignas para el nuevo curso en breves pero sustanciosas palabras: Son las del escudo del Colegio, a saber: FIDES, SCIENTIA, a las que añade DISTINCIÓN.



Construcciones

IRATI, S.A.

C.I.F. A-31/186.950

